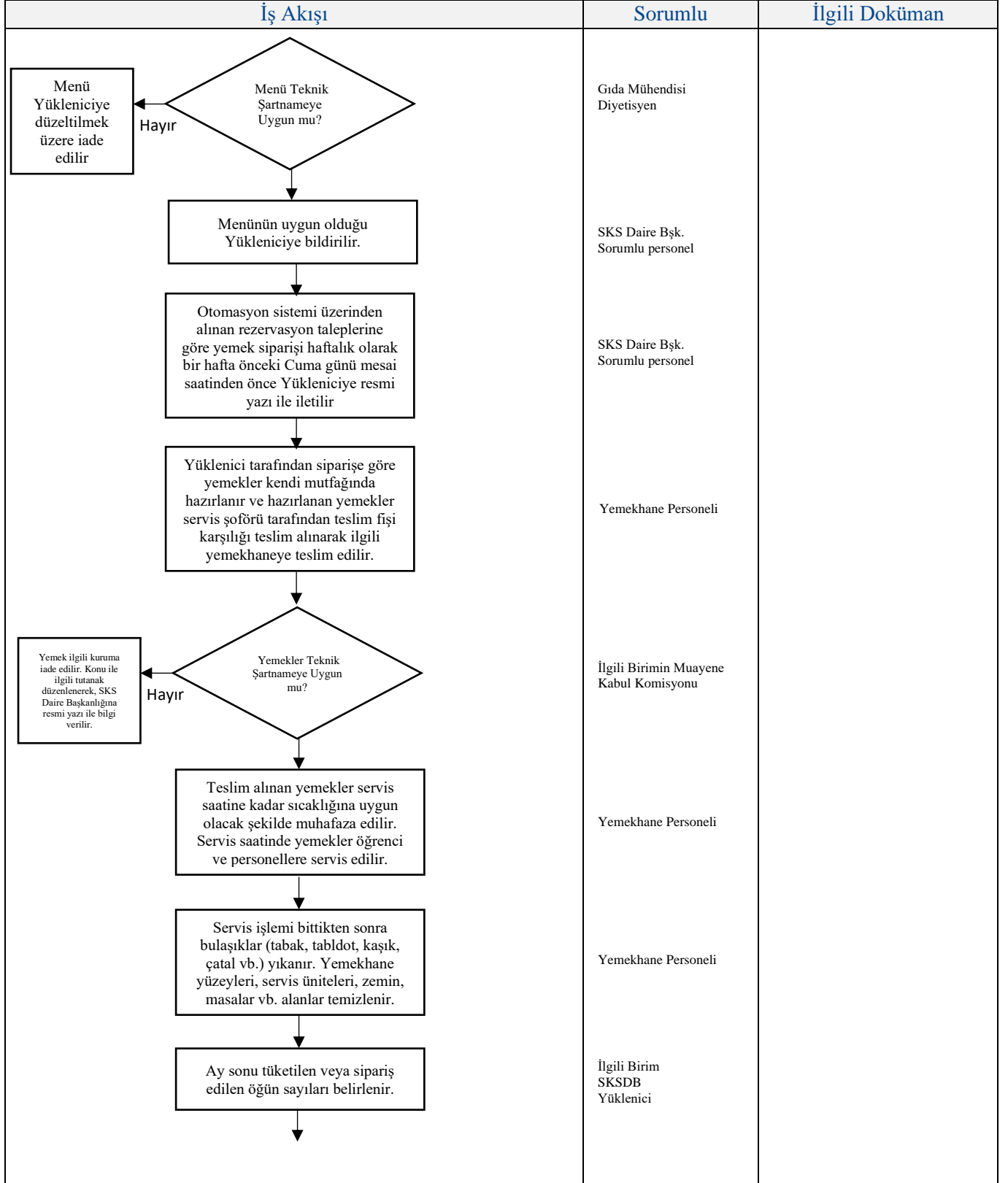


Hazırlayan	Onaylayan
Beslenme Hizmetleri Şube Müdürlüğü	Daire Başkanı



Hazırlayan	Onaylayan
Beslenme Hizmetleri Şube Müdürlüğü	Daire Başkanı

İş Akışı	Sorumlu	İlgili Doküman
<p>↓</p> <p>Yüklenici ile İdare arasında yemek sayıları ile ilgili karşılıklı mutabakata varıldıktan sonra tüketilen yemek sayıları tutanak altına alınır.</p> <p>↓</p> <p>Muayene Kabul Komisyon tutanağı ve Harcama talimatı hazırlanarak imza altına alınır.</p> <p>↓</p> <p>Ödeme evrakları Tahakkuk Birimi'ne gönderilir.</p> <p>↓</p> <p>Beslenme Hizmet İşleri Sona Erer.</p>	<p>Yüklenici SKSDB Sorumlu Personel</p> <p>SKSDB Sorumlu Personel İlgili Birim Muayene Kabul Komisyonu SKSDB Muayene Kabul Komisyonu</p> <p>Harcama Yetkilisi Gerçekleştirme Görevlisi SKSDB Sorumlu Personel</p>	

Hazırlayan	Onaylayan
Beslenme Hizmetleri Şube Müdürlüğü	Daire Başkanı